

Sehr geehrter Kunde,

der von Ihnen erworbene Bausatz enthält entsprechende Teile zur Erstellung eines funktionsfähigen Flugmodells.

Auf Zusammenbau, Einstellungen und Inbetriebnahme haben wir keinen Einfluß und weisen daher noch ausdrücklich darauf hin, daß Ihre individuelle Vorgehensweise einzig und allein auf Ihrem Kenntnisstand und Beurteilungsvermögen beruht.

Die Bauplanmappe dient dabei als entsprechende Orientierung, jedoch nicht als maßgeblicher Weg:

Unterschiedliche Vorgehensweisen können zum Ziel führen.

Prüfen Sie vor jedem Bauabschnitt sorgfältig Ihr Vorhaben und entscheiden Sie eigenverantwortlich über Ihren persönlichen Weg.

Dear customer,

The kit you have purchased contains the components required to build a model aircraft which is capable of flying.

We have no influence over the methods you use to assemble, set up and operate the model, and for this reason we are obliged expressly to point out to you that the methods you use rely solely on your own knowledge, experience and analytical ability.

The Plan Folder is designed to help you in this undertaking, but it does not represent a unique way of proceeding:

There are more ways than one to reach a particular destination. Before you start each stage of construction, check carefully what you intend to do, and accept the responsibility to decide on your own personal method.

Spettabile cliente,

la scatola di montaggio da voi acquistata contiene le parti necessarie per la costruzione di un modello funzionante, in grado di volare.

Per quanto riguarda i metodi per il montaggio, la messa a punto e la messa in funzione noi non abbiamo nessuna influenza e vogliamo sottolineare esplicitamente che il vostro modo d'agire dipende soltanto dal vostro livello di conoscenza e dalla vostra capacità di valutazione. Le istruzioni di montaggio servono solo per un migliore orientamento e non rappresentano l'unico modo di procedere: diversi sono i modi di procedere che possono dare l'effetto desiderato.

Prima di realizzare ogni fase di lavoro verificate attentamente il vostro progetto e scegliete in maniera responsabile il vostro obiettivo.

Cher Client,

La boîte de construction que vous avez acquise, comprend tous les composants nécessaires pour la réalisation d'un modèle d'hélicoptère fonctionnel.

Nous n'avons pas d'influence sur la manière dont vous assemblez, ajustez, et mettez en service ces composants. Nous vous informons donc expressément que votre façon de procéder dépend uniquement et exclusivement de vos connaissances, compétences et jugements. Le cahier de plans sert de guide d'orientation, mais ne trace pas un chemin exclusif: Différentes méthodes d'opération peuvent mener au même résultat. Vérifiez avant chaque stade de construction le but à atteindre et choisissez le chemin qui vous semble le plus approprié.

Geachte klant,

De door uw gekochte bouwdoos bevat alle onderdelen om een functionerend vliegmodel te maken. Op het bouwen, afstellen en het in gebruik nemen van uw model hebben wij geen invloed, en wij wijzen er nadrukkelijk op, dat uw individuele zienswijze alleen op uw kennis en beoordelingsvermogen berust.

De bouwtekening dient daarbij alleen als een oriëntering, echter niet als een dwingend advies. Verschillende bouwconstructies kunnen tot hetzelfde doel leiden.

Test elke bouwfase zorgvuldig, en beslis over uw eigen verantwoordelijkheid m.b.t. het in gebruik nemen van uw model.



Ord.No. 11/31
Schneidezange für
Stahl Draht



Ord.No. 11/26
Scheibenschere



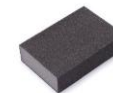
Ord.No. 11/59
Schneidewerkzeug
Skalpelli & Stahllineal
Ord.No. 11/58
Skalpelli



Ord.No. 90/10
Feilen-Set mit Griff
6-teilig



Ord.No. 11/28
Schmiegelfeile 25cm, gerade
Ord.No. 11/56
Schmiegelfeile 25cm, konvex
/konkav



Ord.No. 10/77
Schleifschwamm



Ord.No. 90/53
Schleifklotz angeschrägt



Ord.No. 11/29
Widia Trennscheibe
inkl. Aufspanndorn



Ord.No. 11/36
Trennscheiben-Satz
5 Stück



PERMA-GRIT
Ord.No. 90/57
Trennscheibe Ø 13mm
Ord.No. 90/56
Trennscheibe Ø 32mm
Jeweils inkl.
Aufspanndorn



PERMA-GRIT
Ord.No. 90/54
Schleifstift Ø 4mm fein
Ord.No. 90/55
Schleifstift Dom Ø 7mm



Ord.No. 90/51
Handfeile viereckig 6mm
Ord.No. 11/49
Handfeile rund Ø 6mm
Ord.No. 11/50
Handfeile halbrund



Ord.No. 90/47
Handfeile flach
Ord.No. 90/52
Handfeile viereckig
Ord.No. 90/48
Handfeile rund Ø 12mm



Ord.No. 90/40
Nadelfeilen-Set, bestehend aus:
Ord.No. 90/46 Handgriff
Ord.No. 90/41 Feile dreikant
Ord.No. 90/42 Feile flach
Ord.No. 90/43 Feile rund
Ord.No. 90/44 Feile Halbrund
Ord.No. 90/45 Feile viereckig



Ord.No. 11/91
Maulschlüssel 4 / 5mm
Ord.No. 11/92
Maulschlüssel 4,5 /
5,5mm
Ord.No. 11/94
Maulschlüssel 7 / 8mm



Ord.No. 11/0
Innensechskant-Schlüsselsatz
Set: **Ord.No. 11/1 – 11/6**



Ord.No. 11/18
Steckschlüssel M3, SW
5,5mm



Ord.No. 11/64
Lochfräser
bis Ø 16mm



Ord.No. 11/43
Schälbohrer mit Handgriff
bis Ø 14mm



Ord.No. 11/96
Spiralbohrer Ø 1,2mm
Ord.No. 11/98
Spiralbohrer Ø 3mm



Ord.No. 10/360
Vario Extrem-Fett

Weitere Klebstoffe
More adhesives

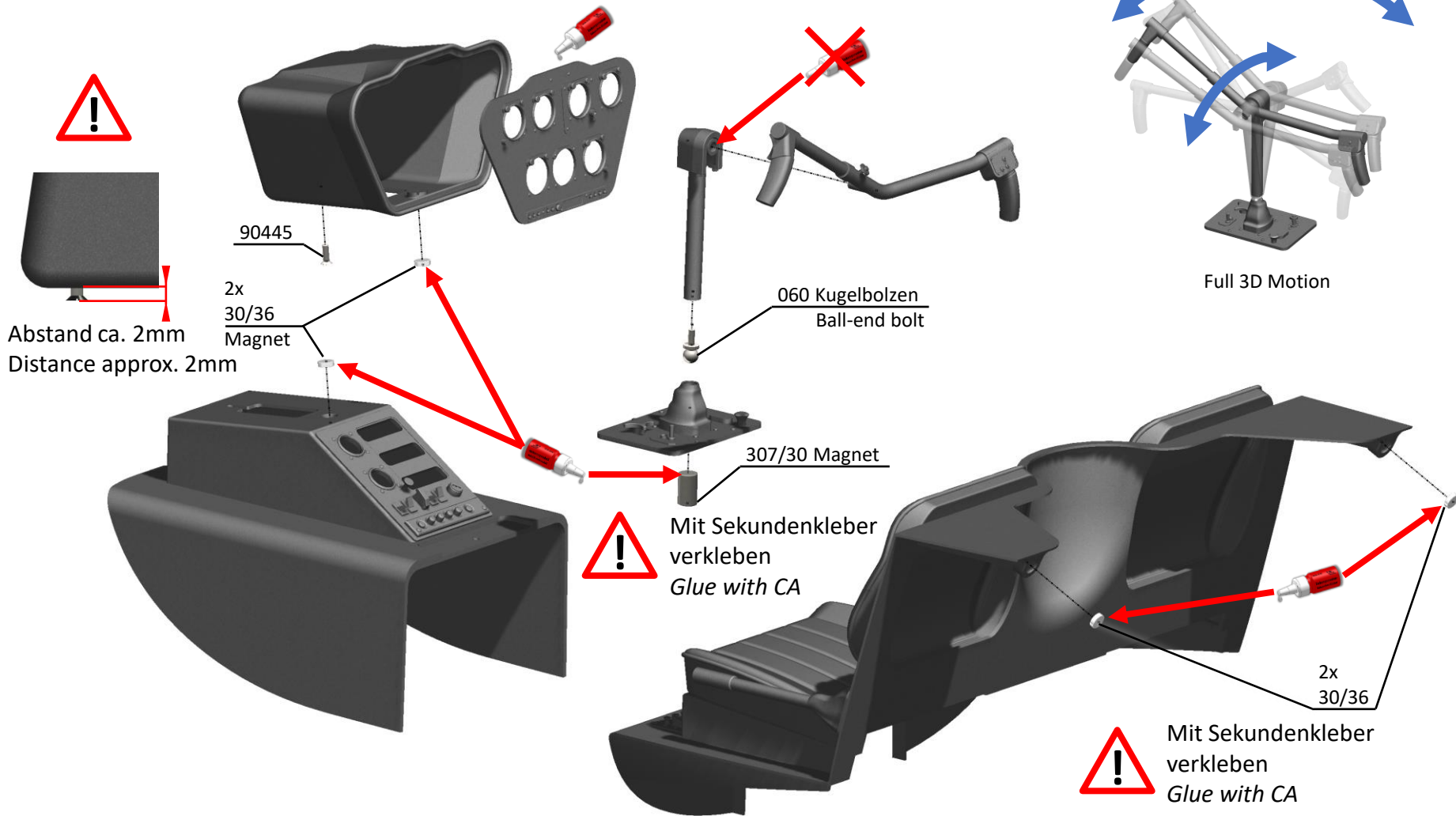
Sekundenkleber, schwarz, 20 ml
Sekundenkleber, 20 ml
Für glasklare Verklebungen
UHU plus endfest 300, 33 ml
UHU plus endfest 300, 53 ml
Mischdüsen, 5 Stück
Dosierpistole

Ord.No.10/126
Ord.No.10/128

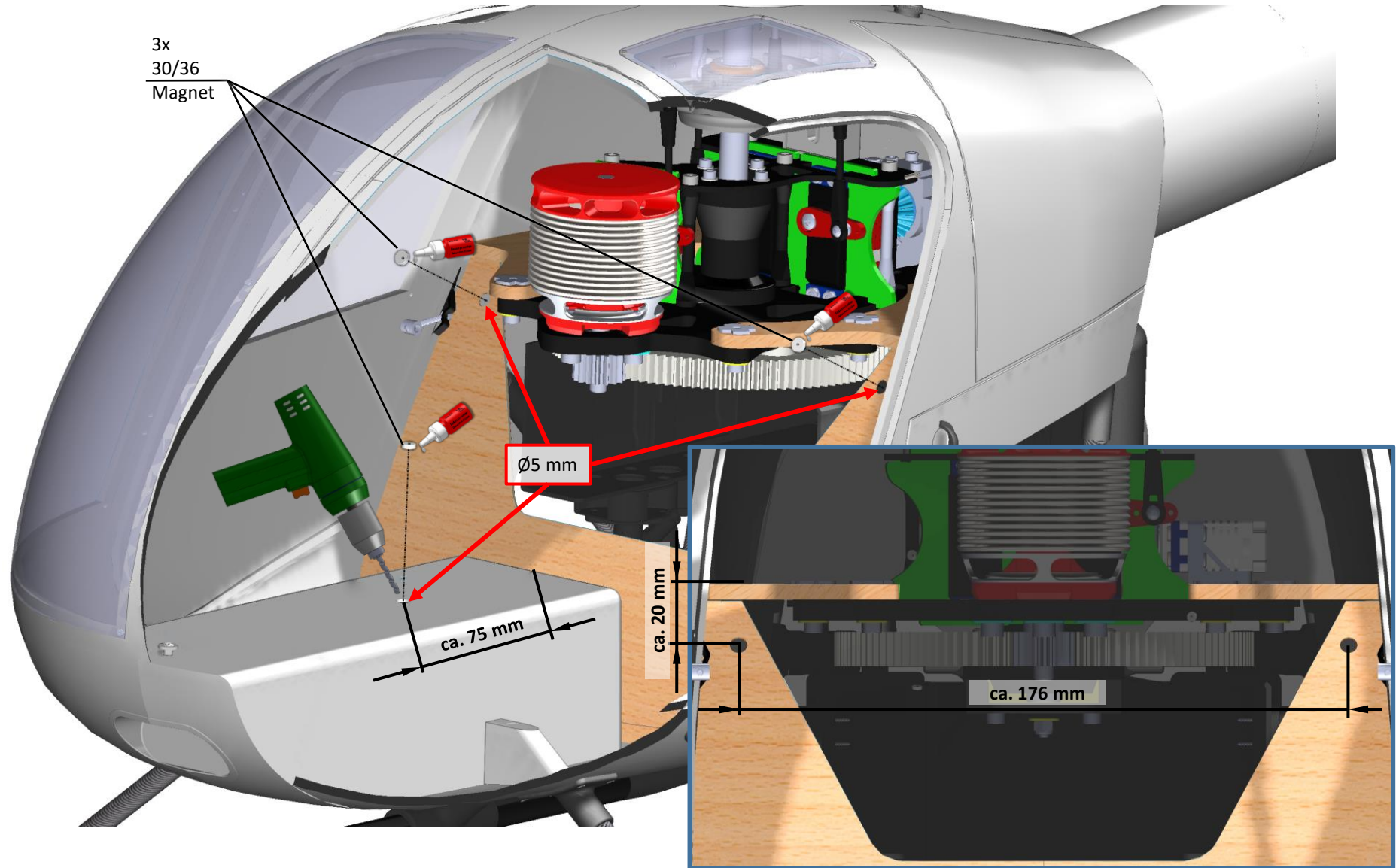
Ord.No.10/27
Ord.No.10/3
Ord.No.10/5
Ord.No.10/1



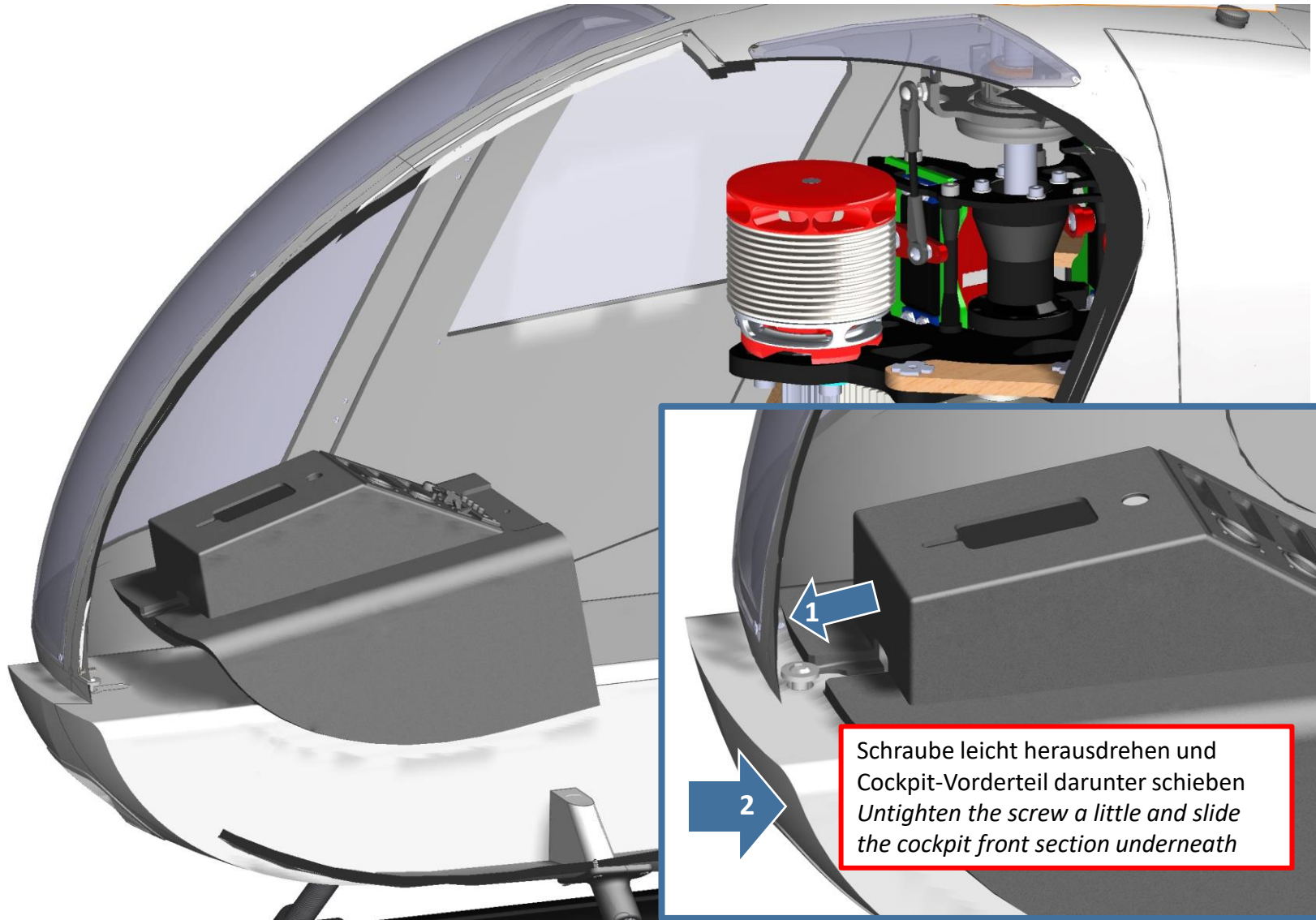
Ord.No. 10/131
Klebeset, bestehend aus:
Ord.No. 10/123 Hochleistungs-
Expoydharz, 200g + Härter, 80 g
Ord.No. 10/124
Speedy Combine-Pulver
Ord.No. 623
Poxan 30, 10g
Ord.No. 10/125
Sekundenkleber dickflüssig
Ord.No. 10/127
Sekundenkleber dünnflüssig
Ord.No. 10/29
Aktivatorspray



3x
30/36
Magnet

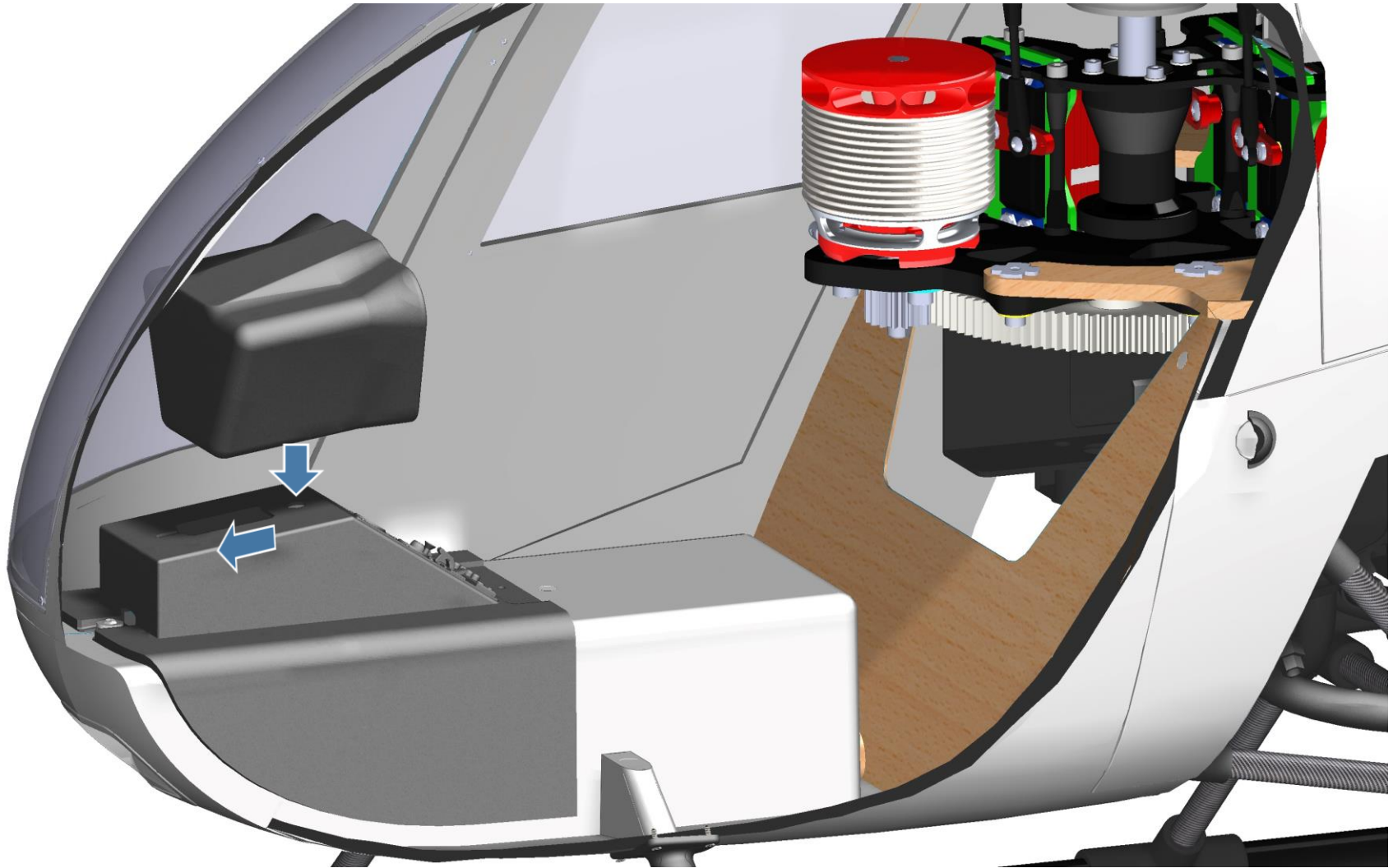


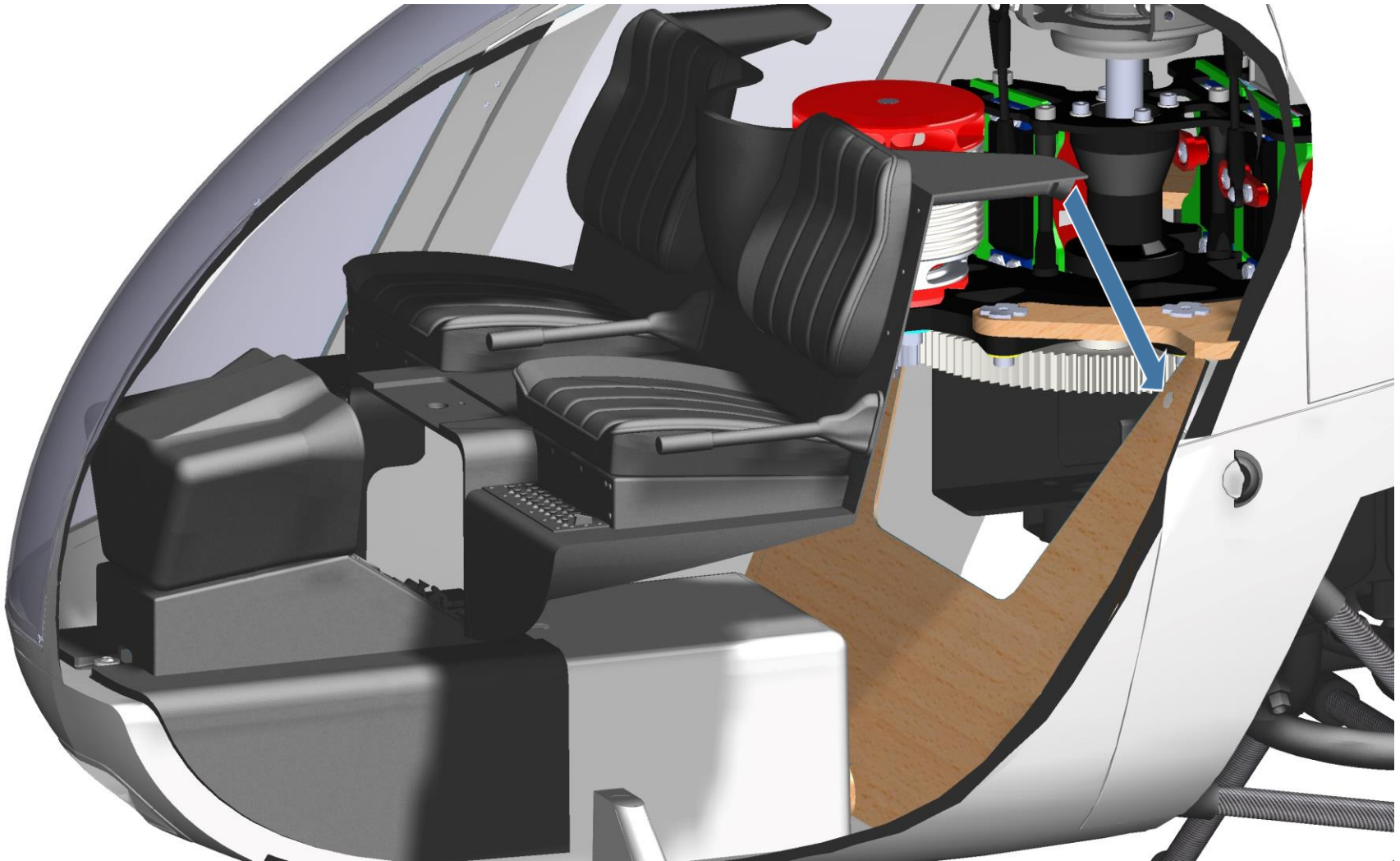
Ord.No. 10/127



Schraube leicht herausdrehen und
Cockpit-Vorderteil darunter schieben
*Untighten the screw a little and slide
the cockpit front section underneath*







Ord.No. 10/24

